



# 認識自閉症譜系障礙

冷漠、固執、行為重複？



## 自閉症譜系障礙是甚麼？

自閉症譜系障礙是一種與生俱來的神經發展障礙，在坊間流傳着不同的別稱，例如自閉症、孤獨症及亞氏保加症。

患者在社交溝通以至認知、情緒、行為方面都有不同程度的困難和發展差異。除了與人互動的表現受影響外，行為亦會重複及固執不變，同時有狹隘興趣和異常感官反應等問題。這些徵狀根據嚴重程度的不同而構成一個「譜系」，並可能附帶智力、語言及其他神經發展問題。

### 自閉症譜系障礙有多普遍？

根據一項早年發表的本地研究，香港 15 歲以下兒童的自閉症譜系障礙患病率在 0.16% 左右。

此外，根據政府統計處在 2019 至 2020 年進行的綜合住戶統計調查，本港 15 歲以下兒童患有自閉症譜系障礙人口比率估計約為 1.4%。

(\* 因不同研究和調查在患病定義、對象年齡及資料蒐集年份及方法或會有所不同，所估算的患病率可能存有差異。)



# 6.58 : 1

男性患者比女性多

## 自閉症譜系障礙有哪些徵狀？

每位患有自閉症譜系障礙兒童的行為表現都不盡相同，彼此之間可能有很大差異。較常見的臨床症狀包括：



### 社交互動能力困難

- 冷漠、被動



### 非語言溝通困難

- 看似沒有禮貌、不專注



### 重複行為

- 重複刻板的動作，例如拍手、來回奔跑、撞頭、身體搖擺、自轉、擺動手指或做鬼臉。



### 固執不變

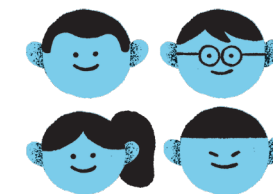
- 面對環境的小變化時會有極大的困擾



## 如何治療？

現時醫學上無法根治自閉症譜系障礙，但適當的教育及行為訓練可以幫助患病兒童建立有效的社交溝通技巧，加強其適應社會的能力，能為父母提供持續的支援。

### 治療自閉症譜系障礙的要點：



必須針對兒童的個別需要



必須配合家長的參與

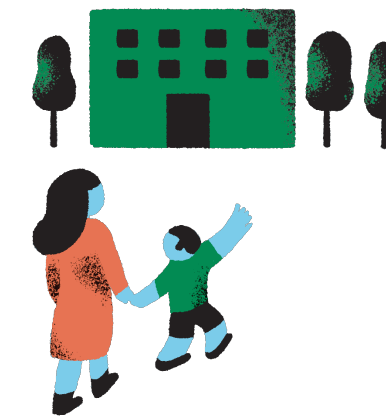


適宜於早期開始

自閉症譜系障礙可以通過治療紓緩。如果你懷疑自己的子女患上自閉症譜系障礙，便應尋求協助。

## 懷疑孩子有自閉症譜系障礙？你可以：

帶同孩子到社區相關的機構進行：



### 初步評估

母嬰健康院 (學前兒童)

學生健康服務 (學齡兒童)

家庭醫生

### 專業評估及診斷

衛生署兒童體能智力測驗中心

醫管局轄下的兒童及青少年精神健康服務

兒科醫生、臨床或教育心理學家

若經診斷確認，可積極讓孩子接受復康及教育支援

欲了解更多有關資訊：



諮詢你的醫生



致電以下部門查詢：  
醫院管理局精神健康專線 2466 7350  
社會福利署熱線 2343 2255



瀏覽  
shallwetalk.hk



認識自閉症譜系障礙

精神健康諮詢委員會  
Advisory Committee on Mental Health



衛生署  
Department of Health

2022年修訂