

# 認識自閉症譜系障礙

陪我講  
SHALL WE TALK



## 自閉症譜系障礙是甚麼？

- 自閉症譜系障礙（英文簡稱 ASD）是一種神經發展障礙，患者在社交溝通、情緒、行為和認知方面都有不同程度的困難和發展遲緩。
- 自閉症是一種譜系障礙，即不同患者的徵狀和嚴重程度可以有很大的差異。
- 自閉症譜系障礙的徵狀一般在嬰兒時期出現，但可能要到2至3歲時才會較明顯。

## 自閉症譜系障礙有甚麼徵狀？

- 自閉症譜系障礙的顯著特點是患者出現持續的社交溝通和社交互動困難，以及規限性和重複的行為或興趣模式。

常見徵狀包括：

### 1 社交溝通和社交互動困難



#### (i) 社交和情感互動困難

- 不善與人開展對話和回應
- 難以進行雙向對話，例如單方面自說自話、離題
- 缺乏社交或情感交流，例如用手指向物件、對人微笑或展示東西等來與人分享興趣或樂趣
- 缺乏同理心，難以理解別人的想法和感受

#### (i) 非言語溝通困難

- 缺乏眼神交流，因而可能令人感到無禮、不感興趣或不專心
- 語調異常，例如像機械般的單一語調
- 不善識別、理解和使用面部表情、姿勢和身體語言溝通



#### (iii) 建立及維繫人際關係困難

- 難與別人建立和維繫友誼
- 對其他兒童或人士不感興趣，喜歡獨自玩耍或獨處
- 解讀別人說話只按表面意思詮釋，難以理解如笑話、反語、嘲諷或成語等的實際含意或言外之意
- 難以調節行為以配合不同的社交環境，例如在悲傷的場合大笑



### 2 規限性和重複的行為或興趣模式

#### (i) 社交和情感互動困難

- 重複的肢體動作，例如拍手、搖晃身體、自轉
- 規限性和公式化的行為，例如按特定次序排列玩具或物品，重複問相同的問題並要求一樣的答案
- 異常的說話模式，例如重複一些在當時社交環境下無關的話語



#### (ii) 固執不變

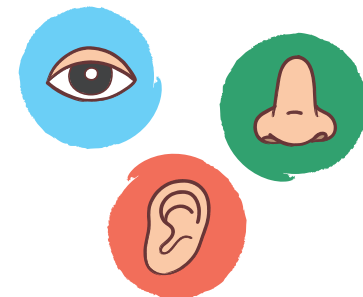
- 過分堅持某些規則
- 對日常生活上細小的轉變感到極大困擾，例如嘗試新食物、改變上學路線、日程或環境

#### (iii) 狹隘的興趣

- 興趣狹隘或極度專注於某些主題，例如背誦日曆或巴士路線
- 對物件的某些部分異常著迷，例如玩具車的車輪或洋娃娃的頭髮

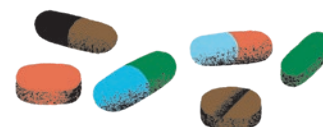
#### (iv) 過高或過低的感官反應

- 對感官刺激反應過敏或反應不足，例如對特定聲音或被觸碰時出現負面反應、對痛楚、冷熱沒有明顯反應
- 異常的感官偏好，例如過度嗅聞或觸摸某些物件、凝視轉動中的物件



如果你擔心你的孩子可能患有自閉症譜系障礙，請盡快諮詢你的醫生。及早處理可以改善孩子的日常生活能力和生活質素。

## 如何治療自閉症譜系障礙？



### A 藥物治療

有些藥物能改善自閉症譜系障礙的一些相關徵狀，例如易怒或專注力問題。



### B 心理和其他治療

常見的介入包括：

- 培養社交和溝通技巧
- 教導自我調節情緒技巧
- 增強說話和語言技巧
- 減少妨礙日常生活和影響生活質素的行為
- 發展多元化的長處或強化長處
- 教導家長處理技巧

## 如你需要照顧患有自閉症譜系障礙的孩子， 你可以使用以下方法協助他：



提供規律的生活方式



協助孩子預備應對日常生活  
安排可能出現的變化



保持恆常和良好的親子溝通



與醫護人員和學校工作人員緊密合作

欲了解更多資訊：



諮詢你的醫生



致電以下熱線：  
情緒通18111精神健康支援熱線 18111  
醫院管理局精神健康專線 2466 7350



瀏覽  
shallwetalk.hk



認識自閉症譜系障礙

精神健康諮詢委員會  
Advisory Committee on Mental Health



衛生署  
Department of Health

2024年修訂